

elRivalinterior.com

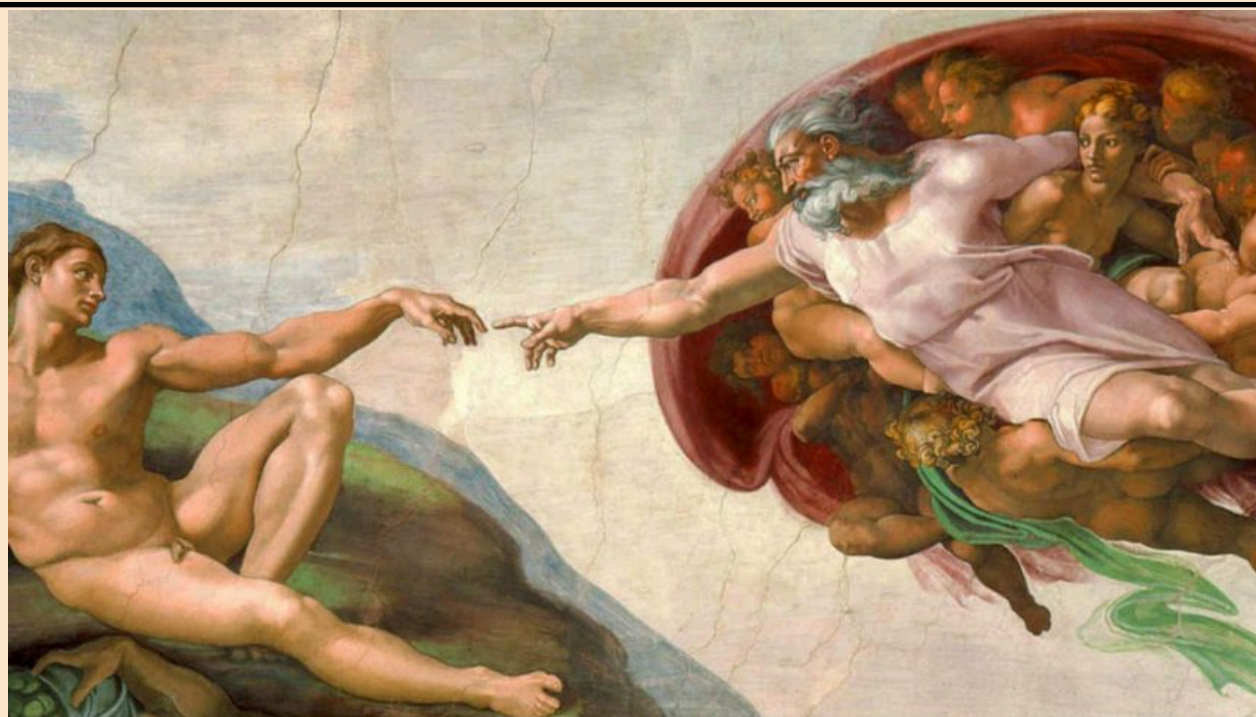
El guardián del Zoológico

Los Sueños

Creativos o

Inteligencia Primordial

La mente del investigador



El “núcleo” del ingenio y la sagacidad deportiva

[ACTUALIZAR](#)

El Flujo Creativo del Inconsciente

El “trabajo psíquico asociativo” en Inventos y Descubrimientos que cambiaron el mundo. -

La Inteligencia Primordial

¿Y si la genialidad no fuera un privilegio de pocos, sino la condición natural de todo ser humano? Esta pregunta, que puede parecer provocadora, es la hipótesis central de este ensayo. Nuestra propuesta es que existe una forma de inteligencia anterior al aprendizaje formal, anterior incluso al lenguaje: una inteligencia que opera en el inconsciente, que trabaja mientras dormimos, que conecta lo que la razón no puede conectar. La llamamos Inteligencia Primordial.

Si esta hipótesis es verdadera, revoluciona todas las formas de educación vigentes. No porque haya que abandonar el conocimiento racional, sino porque habremos estado ignorando —sistemáticamente— la mitad más creativa del aparato mental humano.

- *Los test de inteligencia están mal evaluados, no deberían medir cuánta inteligencia tienes, sino que porcentaje utilizas.*



Los sueños de las personas “normales” no tienen diferencias creativas ni estructurales con los de los “super-genios”

Neurología: Los neurotransmisores y la inteligencia primordial

”La mayoría de los descubrimientos intuitivos son asociaciones realizadas en el inconsciente”.

— Dr. Otto Loewi

El Premio Nobel **Otto Loewi** resolvió una de las grandes incógnitas de la neurociencia gracias a la intervención de sus sueños, demostrando que la mente sigue trabajando en la resolución de problemas cuando el pensamiento lógico descansa.

A comienzos del siglo XX, Loewi sostenía la hipótesis de que las señales nerviosas no eran exclusivamente eléctricas, sino que se transmitían mediante **instrucciones químicas**. Sin embargo, durante diecisiete años, no logró diseñar un experimento capaz de demostrarlo. La respuesta no llegó a través del análisis consciente, sino mediante una revelación nocturna.

El experimento de los dos corazones

El diseño que el sueño le dictó fue tan simple como brillante. Loewi utilizó dos corazones de rana: uno con el nervio vago intacto y otro sin él. Al estimular eléctricamente el nervio del primer corazón, este se ralentizó. Luego, extrajo el líquido que bañaba ese corazón y lo vertió en el segundo. El resultado fue revolucionario: el segundo corazón también redujo su ritmo, a pesar de no haber recibido ninguna descarga eléctrica.

De este modo, demostró que el nervio había liberado una sustancia química (que luego conoceríamos como **neurotransmisor**) en el fluido. Este hallazgo transformó para siempre nuestra comprensión del sistema nervioso.

La crónica del hallazgo

En su autobiografía, el fisiólogo alemán relató la curiosa secuencia de esta "captura" de información desde el inconsciente:

"La noche anterior al domingo de Pascua de 1920, desperté, encendí la luz y anoté unas breves notas en un papel. Luego me dormí de nuevo. A las seis de la mañana supe que había escrito algo importante, pero fui incapaz de descifrar mis propios garabatos.

La noche siguiente, a las tres en punto, la idea regresó. Era el diseño del experimento para probar la hipótesis de transmisión química que había planteado diecisiete años atrás. Me levanté de inmediato, fui al laboratorio y realicé ese experimento simple en un corazón de rana según el diseño nocturno".

Este episodio es un testimonio del poder de la **inteligencia primordial**: el Dr. Loewi no "inventó" la solución en el laboratorio, sino que permitió que su subconsciente articulara, mediante la incubación, las asociaciones que su mente racional mantenía dispersas.

Los sueños creativos son cumplimientos de deseos; sólo funcionan en mentes ardientes que se desviven por encontrar soluciones, si eres un indiferente no los esperes.

Es fascinante cómo la historia de Loewi encaja con el concepto de "**Mizu no Kokoro**" (mente como el agua): cuando la superficie del lago está agitada por el esfuerzo consciente, no puede reflejar la realidad; solo cuando se aquieta —en este caso, a través del sueño— aparece la solución clara.

Aquí presentamos una profundización sobre cómo este descubrimiento se vincula con la inteligencia primordial, el estado de no-mente y el rendimiento máximo:

1. El sueño como estado de "Wu Wei" (Acción sin esfuerzo)

Loewi persiguió la respuesta durante 17 años mediante el intelecto (el esfuerzo muscular de la mente). Sin embargo, el diseño del experimento surgió bajo el principio de [Wu Wei](#). En el sueño, la resistencia del ego y el miedo al error desaparecen, permitiendo que la **inteligencia primordial** conecte los puntos.

- **Aplicación al deportista:** Muchos atletas alcanzan su mejor nivel cuando dejan de "pensar" la técnica y permiten que el cuerpo ejecute

lo que el inconsciente ya sabe. El sueño de Loewi fue, en esencia, un "clic" de fluidez absoluta.

2. La Química de la Intuición

Lo que Loewi descubrió —la transmisión química— es precisamente lo que permite el estado de **Ataraxia** o tranquilidad mental. Los neurotransmisores como la dopamina, la serotonina o la acetilcolina (que fue la que Loewi descubrió, llamándola inicialmente *Vagusstoff*) son los mensajeros que el cerebro utiliza para **modular** nuestras emociones frente al "rival interior".

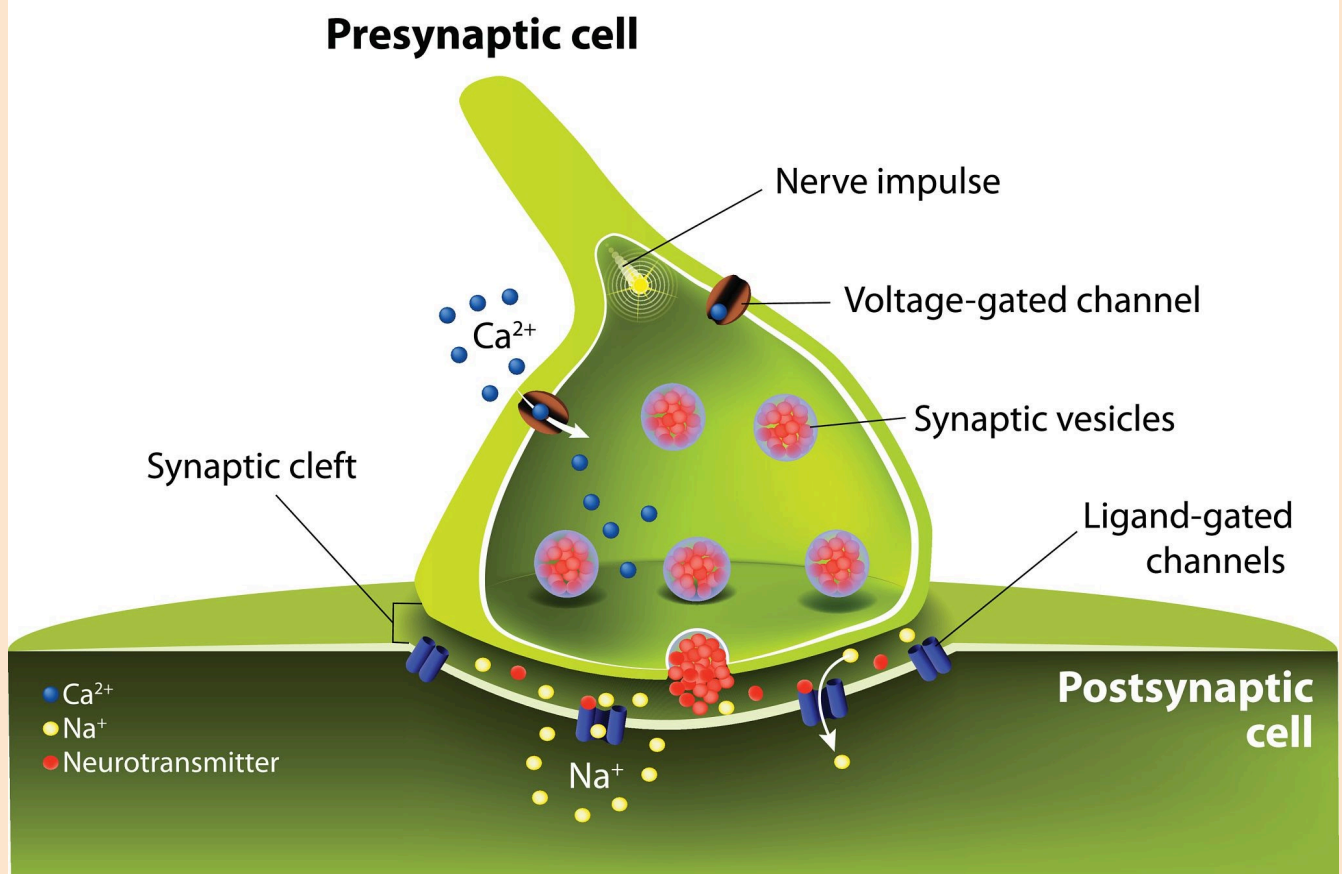
- **El Rival Interior:** Cuando estamos bajo presión, el exceso de adrenalina puede bloquear la creatividad. El hallazgo de Loewi nos enseña que somos seres químicos; aprender a regular esa química mediante la respiración o la visualización es clave para que la intuición pueda emerger.

3. El Cero y el Estado de "No-Mente" (Mushin)

Existe una conexión extraordinaria entre el descubrimiento de Loewi y el concepto del **Cero**. Para que el sueño le entregara la respuesta, Loewi tuvo que vaciar su mente consciente. En el estado de **Mushin**, el individuo está libre de pensamientos de ira, miedo o ego.

Concepto	Relación con el Hallazgo de Loewi
Mushin (No-mente)	El vacío necesario para que la idea del experimento "descendiera".
Satori (Iluminación)	El instante a las 3:00 AM donde la verdad se revela de golpe.
Transmisión	Así como el neurotransmisor une dos neuronas, la intuición une el inconsciente con la realidad física.

Signal transmission at a chemical synapse



4. La Inteligencia Primordial en la "Oportunidad Perdida"

Hemos investigado el **Trauma de la Oportunidad Perdida (TOP)**. Loewi casi experimenta esto cuando no pudo leer sus propios garabatos la primera noche. La "inteligencia primordial" es persistente, pero requiere que el sujeto esté "disponible". Si Loewi se hubiera frustrado o llenado de ansiedad por no entender su nota, quizás la idea no habría vuelto la segunda noche. Su apertura mental permitió que la "segunda oportunidad" se concretara.

Cerramos con una reflexión: sobre la confianza:

"El deportista, al igual que el científico, debe confiar en que su 'laboratorio interno' sigue trabajando aun cuando las luces del estadio se apagan. El neurotransmisor es el puente físico; la intuición es el puente metafísico."

SOBRE EL AUTOR

Gustavo Maure

Psicoanalista · Escritor

Especialista en psicología del alto rendimiento y la batalla neurótica interior. Autor del proyecto elRivalinterior.com donde explora las intersecciones entre el alto rendimiento, el psicoanálisis y la filosofía práctica.

Todos somos genios, aunque aún no lo sepamos

TEXTOS DISPONIBLES:

<https://www.elrivalinterior.com/PDF/INDICE.elRivalinterior.pdf>

Libro - El Guardián del Zoológico

Inteligencia Primordial - Capítulos

La Inteligencia Primordial: Luz verde para la GENIALIDAD

<https://www.elrivalinterior.com/PDF/A76.INTELEGENCIA.INCONCIENTE.elRivalinterior.pdf>

Tres Dogmas Nefastos:

<https://www.elrivalinterior.com/PDF/3.DOGMAS.NEFASTOS.EL.GUARDIAN.pdf>

Los sorprendentes resultados del efecto Pigmalión en el Bronx:

<https://www.elrivalinterior.com/actitud/La-Presion/A08.EFECTO.PIGMALION.elRivalinterior.pdf>

“Lá máquina de diagnosticar y rotular niños” - Costos y Beneficios
¿Daños colaterales? ¿Fuego amigo? ¿Etiquetas amigables?

En preparación

EUREKA. Preparación - Incubación - Iluminación

<https://www.elrivalinterior.com/PDF/4.PASOS.WALLAS.EL.GUARDIAN.pdf>

Inteligencia Primordial Los Sueños Creativos

El sueño de Kekulé es uno de los más reveladores en la historia de la Ciencia. “Una serpiente se muerde la cola” también hay otro más

<https://www.elrivalinterior.com/PDF/3.KEKULE.PRIMORDIAL.EL.GUARDIAN.pdf>

Tormenta de ideas o la mente del investigador

<https://www.elrivalinterior.com/PDF/A76.Tormenta.elRivalinterior.com.pdf>

La incubación ritual o dormir en el templo para tomar decisiones La Istikhara un mensaje en sueños

<https://www.elrivalinterior.com/PDF/A76.INTEL.INCUBACION.elRivalinterior.pdf>

La incubación Chamánica - Diferentes culturas sin ninguna vinculación, ejercieron un arte que despertaba en sueños a la Inteligencia Primordial

<https://www.elrivalinterior.com/PDF/INCUBACION.CHAMANICA.EL.GUARDIAN.pdf>

Giordano Bruno y la revelación onírica que le costará la vida

<https://www.elrivalinterior.com/PDF/A76.Inteligencia5.BRUNO.elRivalinterior.pdf>

Los sueños y la Inteligencia Primordial

<https://www.elrivalinterior.com/PDF/A76.InteligenciaPrimordial.2.elRivalinterior.pdf>

El Descubrimiento de la Insulina

<https://www.elrivalinterior.com/PDF/A76.Intel.Insulina.elRivalinterior.pdf>

El secreto de la vida, la genética. Mendel y Watson

<https://www.elrivalinterior.com/PDF/A76.Intel.Mendel.Watson.elRivalinterior.pdf>

La esencia de la Inteligencia

<https://www.elrivalinterior.com/PDF/A76.INTELEGENCIA.INCONCIENTE.elRivalinterior.pdf>

La estructura del átomo Niels Bohr

<https://www.elrivalinterior.com/PDF/A76.INTEL.ModeloAtómico.elRivalinterior.pdf>

El flujo creativo del Inconsciente

<https://www.elrivalinterior.com/PDF/A76.InteligenciaPrimordial.3.elRivalinterior.pdf>

✨ Kubla Khan y Coleridge Dos sueños se entrecruzan con cinco siglos de diferencia

<https://www.elrivalinterior.com/PDF/A76.InteligenciaPrimordial.6.elRivalinterior.pdf>

El arte y los sueños creativos

<https://www.elrivalinterior.com/PDF/A76.InteligenciaPrimordial.4.elRivalinterior.pdf>

Un Sueño Revelador que Transformó la Ciencia: La Tabla Periódica de los Elementos

<https://www.elrivalinterior.com/PDF/A76.INTEL.MENDELEYEV.elRivalinterior.pdf>

La noche que Giuseppe Tartini conoció al diablo y compuso una de las mejores canciones al violín de la historia

<https://www.elrivalinterior.com/PDF/A76.InteligenciaPrimordial.Tartini.elRivalinterior.pdf>

La noche en que Descartes encuentra su camino en la vida: Sus sueños reveladores

<https://www.elrivalinterior.com/PDF/A76.INTELIGENCIA.DESCARTES.elRivalinterior.pdf>

Los Sueños de Faraón - Por Qué José logra interpretarlos?

<https://www.elrivalinterior.com/PDF/7.FARAON.EL.GUARDIAN.elRivalinterior.pdf>

Doce Mandamientos del Alto Rendimiento 12 Taos para la vida cotidiana Dominar a otros es fortaleza, dominarse a sí mismo es el verdadero poder, así nos enseña el Taoísmo. RESUMEN.

VERSIÓN COMPLETA DEL LIBRO 12 TAOS o MANDAMIENTOS

<https://www.elrivalinterior.com/PDF/12.MANDAMIENTOS.AR.elRivalinterior.pdf>

